

Karta produktu

Standard

donice nastawiane na szafę

Meble do przechowywania

Dane techniczne

- Obudowa – płyta wiórowa 18 mm, obrzeża ABS 2 mm;
- Wkład tworzywowy – kolor: czarny, pojemność 2 x 27,5 l;
- Należy zachować min. 5 cm odstępu pomiędzy nasadzeniami a górną krawędzią przegródki pomiędzy wkładami;
- Nie należy łąć wody po przegrodzie pomiędzy wkładami
- Wyprodukowano w Polsce, w Unii Europejskiej

Wybrana konfiguracja

DN16

Wysokość: 250 mm

Szerokość: 1600 mm

Głębokość: 432 mm

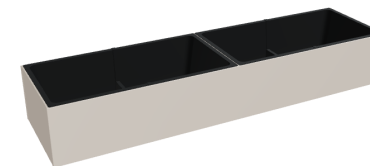
messages.model: 133021

Kolor korpusu: Czarny RAL 9005

Odpowiedzialność ekologiczna

- Elementy, które nie spełniają naszych norm zostają przetworzone na regranulat i ponownie wykorzystane w produkcji części z polipropylenu.
- Surowce drewnopochodne wykorzystane do produkcji naszych mebli pozyskujemy od producentów posiadających certyfikaty FSC/PEFC.
- Zrównoważona produkcja- wpływ naszych mebli na środowisko nie jest nam obojętny, dlatego dostarczamy niezbędne informacje na temat cyklu życia naszych produktów poprzez Deklarację Środowiskową Produktu (EPD).

Skład materiałowy z opakowaniem



Gwarancja

Okres gwarancji liczony jest od dnia wydania towaru Kupującemu i wynosi: 5 lat dla wszystkich mebli .mdd, 2 lata dla komponentów elektrycznych, tkanin oraz mebli z kategorii outdoor.

Instrukcje montażu



- MFC: 75%
- Stal: 1%
- Tworzywo sztuczne: 18%
- Tektura: 5%
- Reszta: 1%

*badania dla przedstawiciela gamy

Zawartość z recyklingu

2%

Zdatność do przetwarzania

- Recykling: 64%
- Downcycling: 36%

Opakowanie

Skład materiałowy: karton

Zdatność do recyklingu: 100%

Dane techniczne tkaniny